

Verduurzamen doen we samen

Claire Schreurs
Energy & Sustainability Manager
Smurfit Kappa Roermond Papier

17 juni 2020



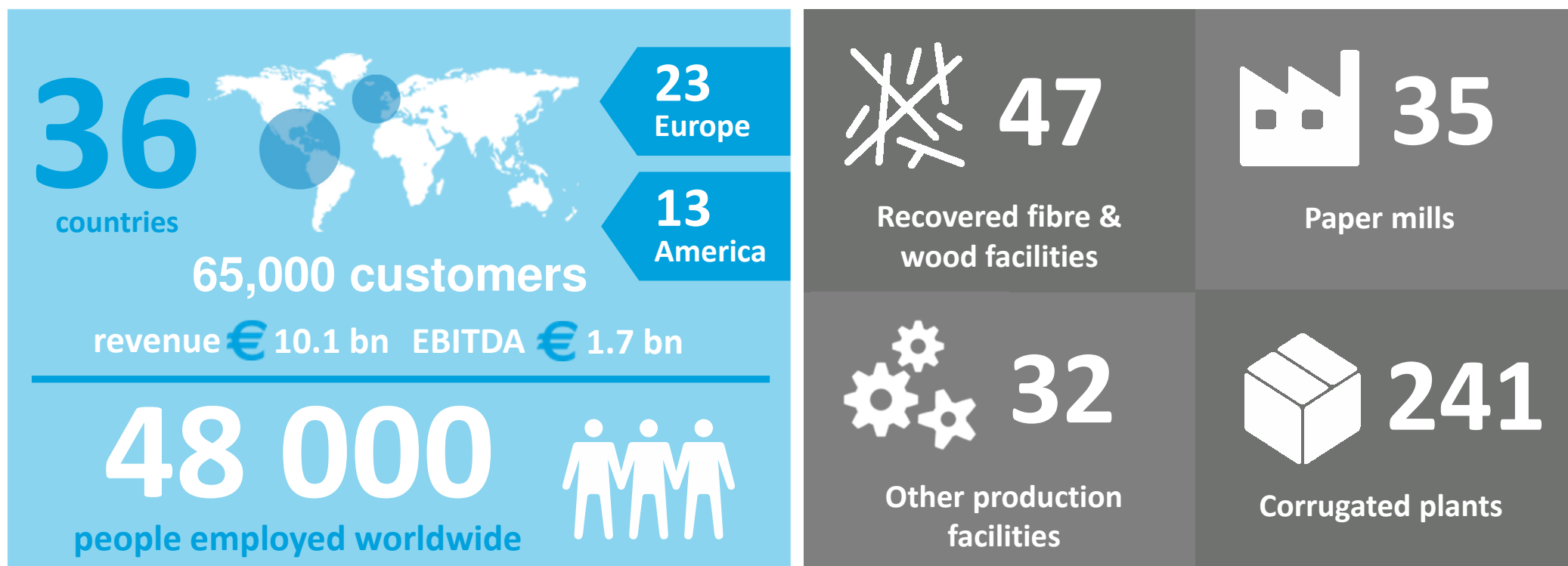
Confidentiality Notice

The content of this presentation is proprietary and confidential information of Smurfit Kappa Group.

The recipient may not distribute, copy, print or otherwise use information from this presentation without the written consent of Smurfit Kappa Group.

Smurfit Kappa at a Glance (2021)

World leader in paper based packaging



Smurfit Kappa Roermond Papier

Make Impact



670 kton



80-220 g paper grades



100 % recovered fibres



285 people employed



Certificates

- ISO 9001 Quality
- ISO 14001 Environment
- ISO 45001 Health & Safety
- FSC/PEFC Sustainable forestry
- ISO 22000 Product Hygiene
- ISO 50001 Energy

Sustainability

*A key driver for innovation
and co-operation*

Sustainability | Our key challenges



Raw materials

100% sustainable sources, alternative fibres and additives



Energy

avoid consumption, increase recovery, generate sustainably



Water

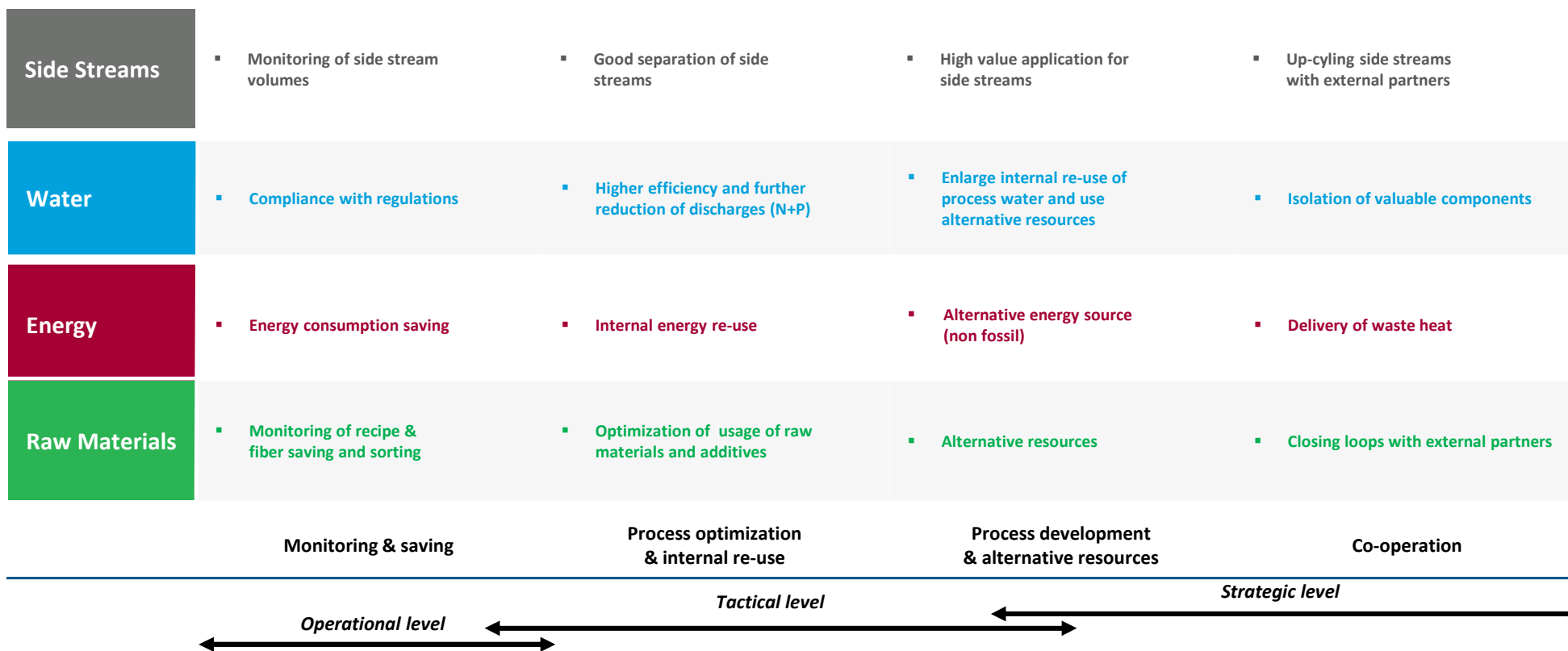
avoid consumption, increase re-use, isolate valuable components



Rejects

up-cycle and turn side streams into valuable materials

Sustainability | A systematic approach





Organisatie

Voortdurend willen én kunnen verbeteren!

- ▶ Team met de juiste mindset, gedrevenheid én creativiteit
- ▶ Externe (pilot)projecten; kennis delen en spin-offs genereren
- ▶ Samenwerking tussen beleid/strategie en procestechnologie
- ▶ Verbinding tussen energie én duurzaamheid
- ▶ Creëren van een circulaire economie

Stabiele processen zijn een voorwaarde voor een goede uptime en het creëren van ruimte!

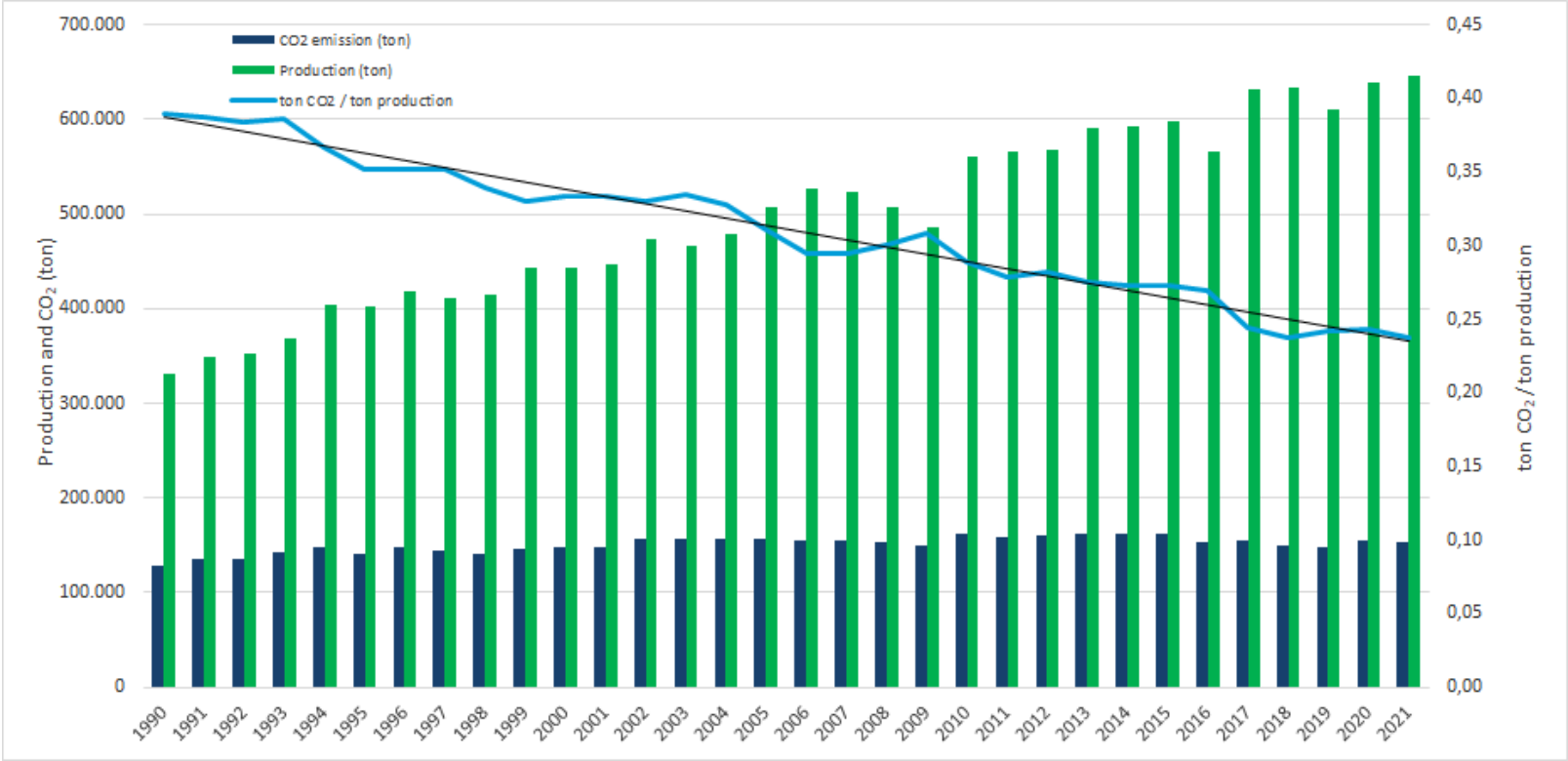
Samenwerkingen

Binnen de provincie Limburg



- ❖ Slim Energienet Roermond
- ❖ Duurzaamheidscentrum Roermond De Groene Transformator
- ❖ Limburgs Energie Akkoord
- ❖ Brightlands Circular Space

CO₂ emission 1990-2021



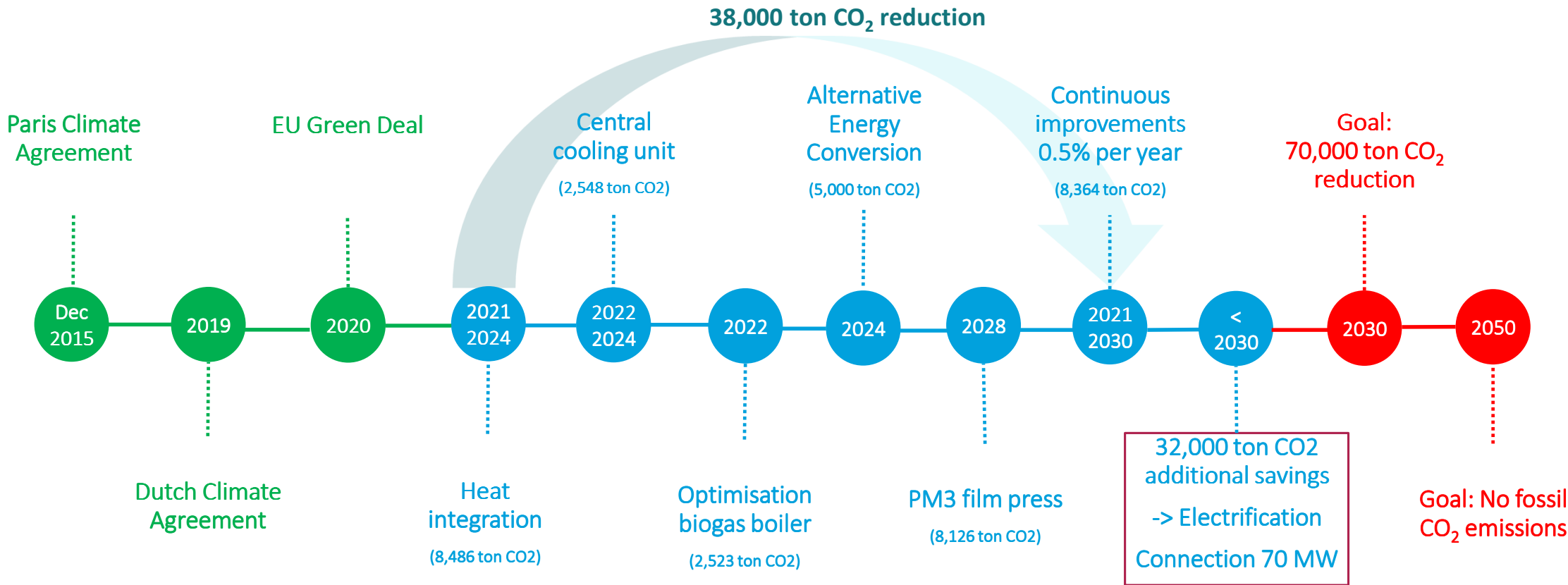
+95% production growth

-39% CO₂/ton paper

+19% CO₂ emission

Energy transition | Roadmap

Timeline and indicative CO₂ savings



Hoe verankeren wij duurzaamheid in onze gehele organisatie?

En bij onze mensen thuis....

Een duurzamere, toekomstbestendige onderneming

Interessant blijven voor de nieuwe generatie

Medewerkers meer zingeving laten ervaren in hun werk

Een bijdrage leveren aan een mooiere wereld!



Cultuurverandering

- ▶ Waar is de overlap tussen bedrijfswaarden en intrinsieke waarden van medewerkers?
- ▶ Wie zijn de impactmakers, frontrunners, rebels binnen je organisatie?
- ▶ Koppelen van persoonlijke drive aan purpose en DNA van de organisatie
- ▶ Start! Duurzaamheid is ook gewoon een kwestie van doen
- ▶ De achterblijvers inspireren
- ▶ Implementeer en integreer in de organisatie
- ▶ Maak duurzaamheid het nieuwe normaal

Smurfit Kappa Roermond Papier

**MAKE
IMPACT**

©Natuur_bij_Huis