

› 17 JUNI – HET GOUVERNEMENT – PROVINCIE LIMBURG

NAAR EEN INCLUSIEVE ENERGIETRANSITIE

ENERGIEARMOEDE IN KAART

KOEN STRAVER, SOCIALE INNOVATIE – ENERGIETRANSITIE STUDIES

KOEN.STRAVER@TNO.NL

TNO innovation
for life

› ENERGIEARMOEDE IN NL

- › Zij is niet alleen:
- › 650.000 huishoudens, 8% in Nederland, met de huidige energieprijzen 850.000 huishoudens (10%)
- › Energierekening is geen prioriteit, of geeft juist stress
- › Niet bewust van mogelijke besparing of subsidies
- › Kan niet investeren in nieuwe apparaten
- › Vocht- en schimmelproblematiek

ENERGIEARMOEDE EN DE ENERGIETRANSITIE 67 37

› ENERGIEARMOEDE PROFIEL:
LOT

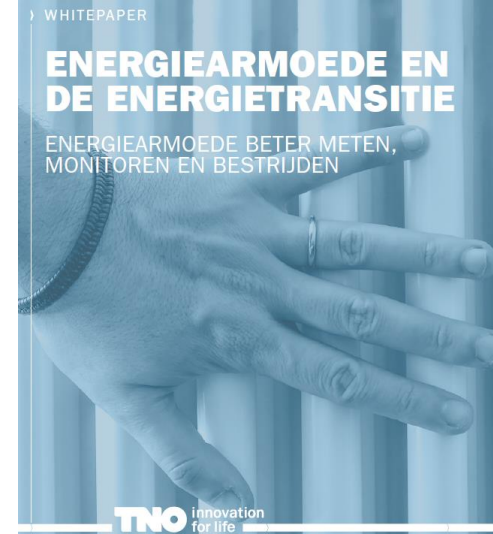


LOT woont in Amersfoort met haar kind Eva (6). Ze is vorig jaar gescheiden en heeft onlangs schulden gemaakt. Zij is nu verantwoordelijk voor de hypotheek, de kosten voor de verzorging van haar kind, de boodschappen, enzovoort. Lot werkt in deeltijd; haar man verdiende genoeg om de meeste kosten te dekken. Met haar beperkte salaris kon ze niet alle maandelijkse rekeningen betalen en binnen vijf maanden werden haar eerste aanmaningen tot betaling omgezet in schulden.

haar beschikbaar, maar ze weet niet waar ze die kan vinden of hoe ze er gebruik van kan maken. De stress om voor haar kind te zorgen en zoveel mogelijk te werken om de eindjes aan elkaar te knopen, maakt het moeilijk om de tijd te vinden om deze formulieren in te vullen. Ze heeft onder andere schulden bij haar energieleverancier. Ze weet niet hoe ze deze schulden moet betalen, of hoe ze energie kan besparen. Ze betaalt ongeveer 150 euro per maand aan energie. Voor haar hoort het bij het leven en is het een van de vele problemen die ze wil oplossen als het minder hectisch is.

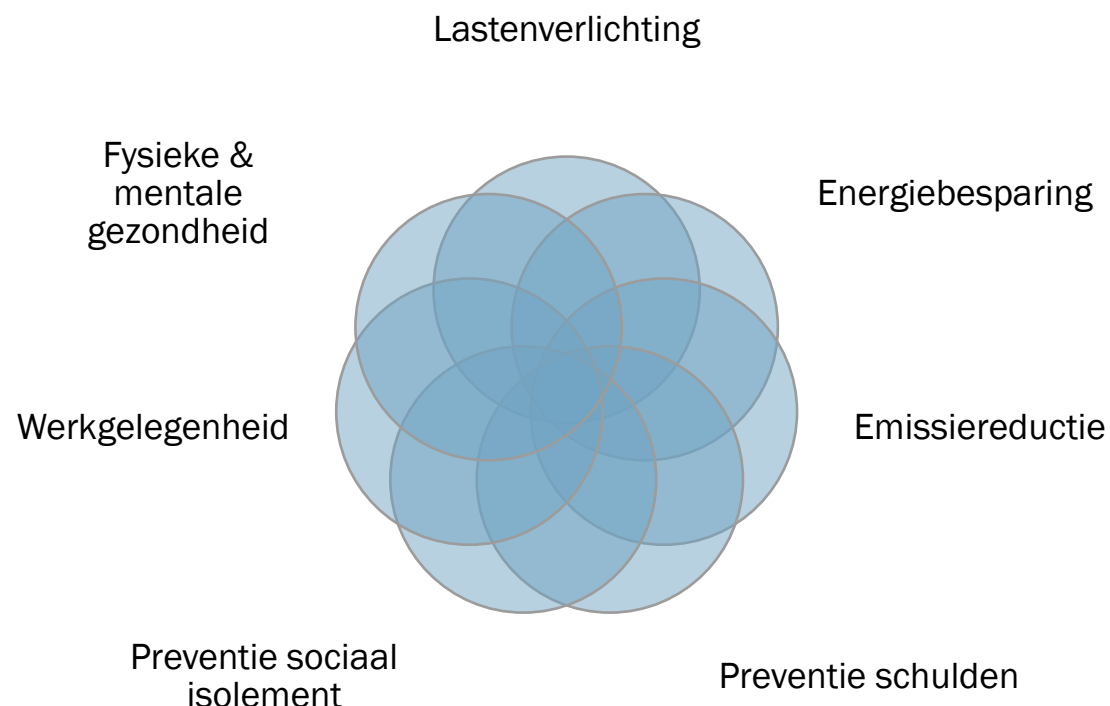
Misschien zijn er diensten, websites of gemeentelijke subsidies of advies voor

De afbeelding is fictief en gebaseerd op een interview met een vrouw met energiearmoede



› BATEN VAN BESTRIJDEN ENERGIEARMOEDE ZIJN VERMOEDELIJK HOGER DAN DE KOSTEN

› Bestrijden energiearmoede → meervoudige winst




› Internationaal onderzoek: €1 investering in verbeteren energie-efficiëntie van woningen energiearme huishoudens → €2,5 (maatschappelijke) baten.

› INTERNATIONALE CONTEXT

EU BELEID EN ANDERE LANDEN

- › EU regulering: *Clean Energy Package* (2019)
 - › Hoeveel huishoudens leven in energiearmoede?
 - › ‘Stel criteria’ voor energiearmoede
 - › Rapporteren in *EU National Energy and Climate Plan (NECPs)*
 - › Nationaal indicatief plan om energiearmoede terug te dringen
- › EU richtsnoeren voor monitoren:
 - › *EU Energy Poverty Observatory* & Europese Commissie
 - › Ervaringen van andere landen: bijv. VK, Ierland, Spanje, Frankrijk
- Fit for 55 – nieuwe richtlijnen voor NL: nieuw sociaal klimaatfonds. Financieel ontlasten van burgers & prioriteit woningverduurzaming voor energiearmoede huishoudens (budget komt vrij in 2026)
- Nieuwe EED afspraken over energiebesparing verantwoording



Alle EU lidstaten moeten beoordelen “hoeveel huishoudens met energiearmoede kampen, rekening houdend met de energie die huishoudens nodig hebben ter garantie van een basislevensstandaard in de nationale context”

Artikel 3(3)d Verordening inzake Governance van de Energie Unie en Klimaatactie (EU) 2018/1999

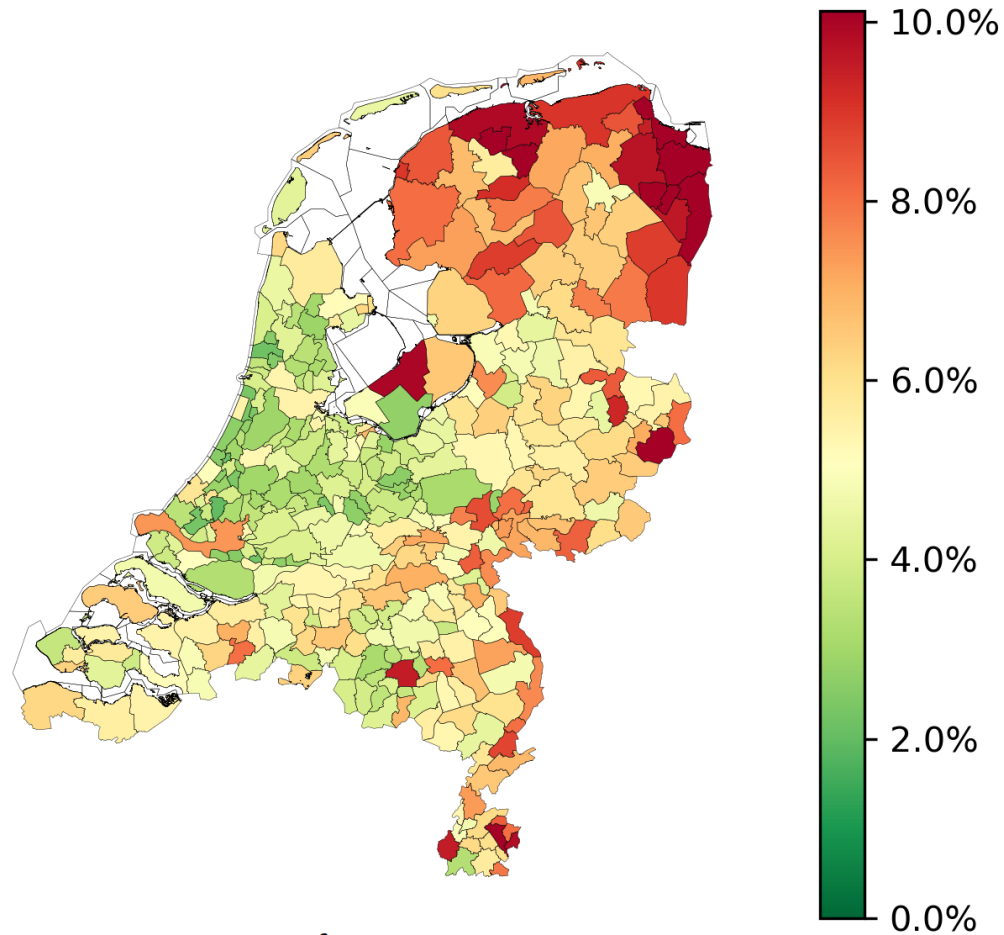
› WAT IS ENERGIEARMOEDE?

3 DIMENSIES

1. Betaalbaarheid
2. Woningkwaliteit
3. Mee kunnen doen aan de energietransitie

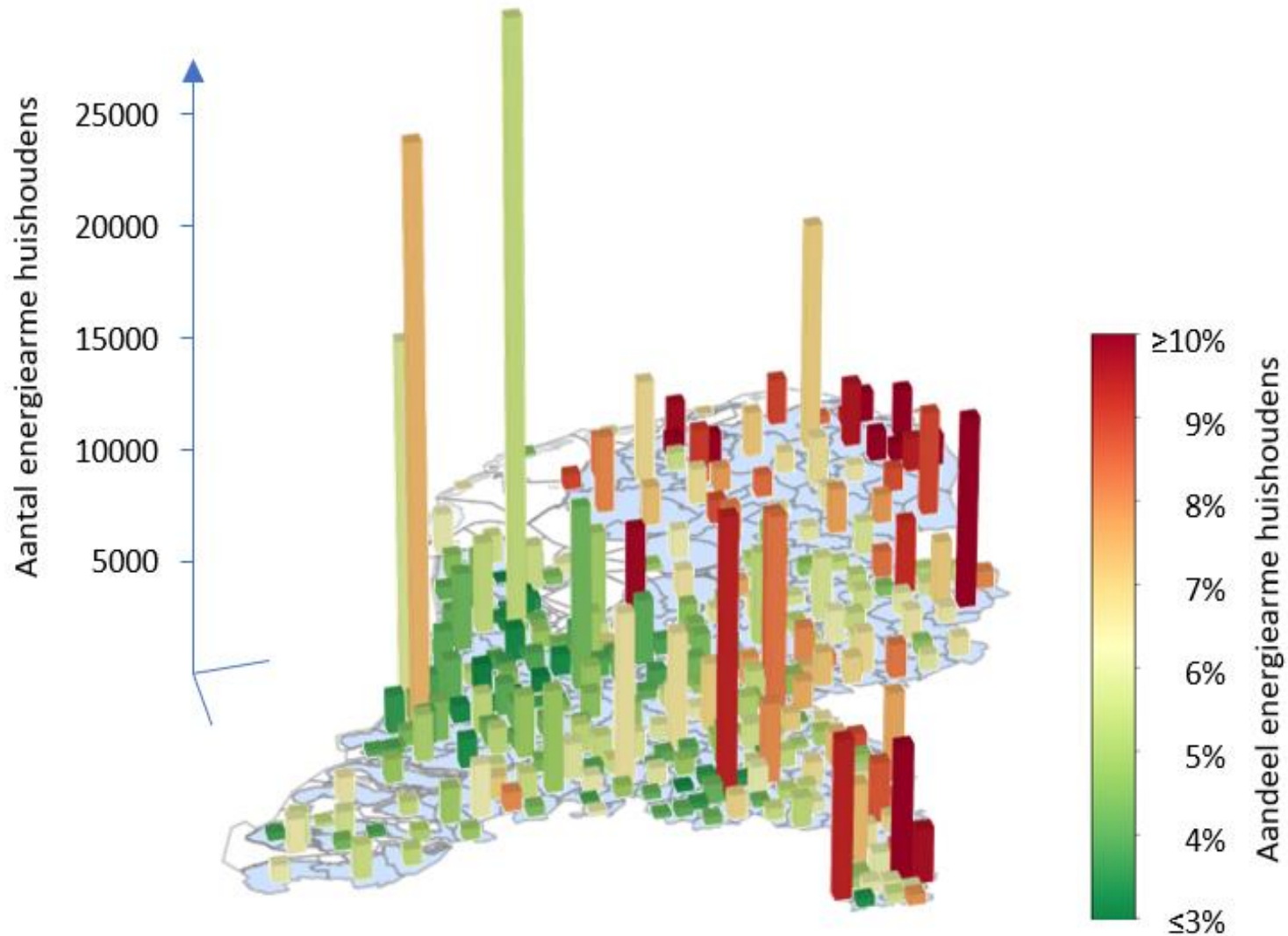


› WAAR WONEN ENERGIEARME HUISHOUDENS? BETAALBAARHEID & WONINGKWALITEIT



LIHK of LILEK

› WAAR WONEN ENERGIEARME HUISHOUDENS? BETAALBAARHEID & WONINGKWALITEIT



› WIE IS ER ENERGIEARM?

- ❖ Oververtegenwoordigd: Eenpersoonshuishoudens en met name eenouder gezinnen.
- ❖ Energiearme huishoudens geven 13-20% van hun inkomen uit aan energie versus 5% gemiddeld voor alle huishoudens.
- ❖ 75% woont in een corporatiewoning, 12% huurt particulier; 13% heeft koopwoning
- ❖ Inkomen: 40% bijstand/sociale voorziening, 40% pensioen



› OPGAVE ENERGIEARMOEDE

- › *Energiearmoede is meer dan het niet kunnen betalen van de energierekening; het gaat ook over woningkwaliteit en kunnen meedoen met de transitie*
- › *Potentiële energiearmoede is groot; stijgende energieprijzen en geen structureel beleid.*
- › *Structurele monitoring energiearmoede is nodig; nationaal werken EZK, BZK, SZW aan opzet monitoring*
- › *Deze cijfers geven extra handvatten voor een wijkgerichte aanpak en voor het **diversifiëren van aanpakken** binnen gemeenten en wijken; niet ieder wijk heeft dezelfde problematiek of doelgroepen.*
- › ***Woningcorporaties** spelen een cruciale rol in de samenwerking, omdat veel energiearmoede huishoudens sociale huurders zijn.*
- › *Structureel probleem is de arbeidsmarkt: er zijn te weinig mensen in de uitvoering van verduurzaming. De opgave om de gebouwde omgeving te verduurzamen, kan door **slechte kwaliteit woningen eerst** te verduurzamen. Daar zit de meeste maatschappelijke, energie- en gezondheidswinst.*

› GEMEENTEN: ROL EN HANDELINGSPERSPECTIEF

- › Verbinden, versterken, veranderen
 - › Aanbieden van combinaties in de uitvoer
 - › Bieden van perspectief voor de energietransitie
 - › Sociaal en energiedomein samenwerken
-
- › Hoe bereiken we de doelgroep?
 - › Wat is effectief, hoeveel levert het op?
 - › Wanneer komt er structurele aandacht voor deze doelgroep?
 - › Wie helpt me met mijn plan van aanpak en hoe zorg ik voor continuïteit?

› **VERBINDEN, VERSTERKEN & VERANDEREN**

› **Verbinden**

- › Wijkinitiatief, welzijnsorganisaties, opbouwwerkers, woningcorporaties
- › Gemeentelijke afdelingen (wonen, W&I, armoede, energie), gemeenten onderling

› **Versterken**

- › Wat is er al in de wijk?
- › Wie komt er al achter de voordeur?
- › Welke samenwerkingen verdienen meer tijd of middelen?

› **Veranderen**

- › Welke doelgroepen zijn kwetsbaar en helpen we nog niet?
- › Welke organisaties zitten nog niet op energie, welke nieuwe samenwerkingen moeten er komen, welk beleid moet er komen?

› **WONINGCORPORATIES: ROL EN HANDELINGSPERSPECTIEF**

- Enthousiasme om meer op dit thema **meer samen te werken** met de provincie; data, coördinatie, strategie en communicatie
- Het gesprek voeren over of de **grootonderhoudsplanning** van woningcorporaties in sommige situaties naar voren gehaald kan worden. Dit helpt om woningen van energiearmoede huishoudens eerder te verduurzamen.
- Wanneer een woningcorporatie het plan heeft een complex te slopen, en geen plannen heeft iets aan die woningen te doen voor die tijd: Ga het gesprek met gemeente en provincie aan voor **tijdelijke en kleine besparende maatregelen voor bewoners**.
- Zorg voor **combinaties van interventies**; bijvoorbeeld bij installatie van slimme thermostaten ook advies geven over ventilatie en het aanbrengen van kleine besparende maatregelen. Dit kan cofinanciering zijn van woningcorporatie-gemeente-provincie.

› ROL VAN DE PROVINCIE: DE 10 AANBEVELINGEN

- **Gemeenten:** Venlo, Sittard-Geleen, Heerlen, Maastricht, regio Parkstad en Roermond
 - › Handelingsperspectief en betrokkenheid
 - › Rol en betrokkenheid provincie
 - › Kennis en data
 - › Recourse pouling en samen leren
- **Kennisinstellingen:** Maastricht Sustainability Institute en Hogeschool Zuyd (Opleiding Built Environment)
- **Woningcorporaties:** Servatius Wonen & Vastgoed, C8.
- **RES regio's:** RESCOOP en RES Midden/Noord Limburg

› DE 10 AANBEVELINGEN

1. Richt een servicepunt en alles-in-één loketten in
2. Verken de mogelijkheid van burgerfora
3. Stimuleer en ondersteun participatief actieonderzoek
4. Zet gedrag centraal in verduurzamingsaanpakken
5. Vorm een provinciaal coördinatie-kernteam
6. Roep een strategische Commissie Energiearmoede in het leven
7. Zet een raamwerk voor beleidsmonitoring op
8. Richt een data- en kennisknooppunt in
9. Neem het initiatief tot delen van mensen en middelen
10. Zet in op actief samen leren, bijvoorbeeld door leerkringen

&

› Deelname aan het landelijke kennis- en versnellingsprogramma energiearmoede

Nationale activiteiten

- Opzetten nationale monitoring indicatoren
- mogelijke SPUK gelden effectiviteitsmeting
- Meerdere onderzoeken naar verdelingseffecten energietransitie
- Brains4neighbourhoods-enkel glas oplossing

Noord-Holland / MRA

- Metropool regio Amsterdam Meerjarig programma opzetten
- Leerkringen voor 6 gemeenten
- Met WRR energierechtvaardigheidsraamwerk

Zuid-Holland

Meerjarig programma

- Leerkringen met 9 gemeenten
- Dataverzameling
- Kwalitatieve monitoring



Drenthe

- Drents Isolatie Offensief – pilot
- Kwalitatieve monitoring
- gezondheidsaspecten

Flevoland

- Energiearmoede in kaart & best practices
- Energiekwetsbaarheid bedrijven
- Interviews - Verkenning meerjarig programma

Limburg

Advies meerjarig programma

- Cijfers in kaart
- Interviews
- Best practices

DRIE PIJLERS VAN HET PROGRAMMA

PIJLERS	KERNACTIVITEITEN	resultaten
monitoren Meer data op gedetailleerd niveau voor handelingsperspectief	<p>Gedetailleerde energiearmoede data beschikbaar maken voor provincies en gemeenten</p> <p>Extra data (gender, leeftijd, buurtniveau, kosten) beschikbaar maken voor provincies en gemeenten</p>	<p>Monitoring van energiearmoede op nationale en lokale schaal: per provincie met haar gemeenten een rapportage energiearmoede cijfers, inclusief doelgroep segmentatie, wijk en buurt niveau, etc.</p>
leren Kennisdelen, lokaal, nationaal en op internationaal niveau	<p>Landelijke effectiviteitsmetingen van verschillende lokale aanpakken</p> <p>Ondersteuning van gemeenten en provincies bij praktische uitvoering op basis van landelijke kennis van voorbeelden en onderzoek</p> <p>Helpen opzetten van samenwerkingsverbanden op lokale en regionale schaal</p>	<p>Wetenschappelijk onderzoek naar effectiviteit van lokale aanpak voor gemeenten en provincies</p> <p>Lokale en regionale uitwisseling en samenwerking stimuleren via CoP's, presentaties, webinars, etc</p> <p>Tooling, webinars, werksessies, workshops, voor gemeenten en provincies om effectieve aanpakken op te zetten</p>
Beleid ontwikkelen wegnemen barrières, structurele, integrale Beleidsinstrumenten	<p>Praktijklessen vertalen naar nationaal beleid: aanbevelingen en beleidsinstrumenten om aanpak effectief te maken</p>	<p>Beleidsonderzoek en -advies voor Rijksoverheid op basis van praktijklessen</p>

› WAT GAAT HET PROGRAMMA OPLEVEREN

- › Lange termijn samenwerking op het thema tussen beleidsmakers, onderzoek en praktijk
- › Ministeriele afstemming en samenwerking tussen EZK, BZK en SZW
- › Regionale leerkringen worden ondersteund en verbonden met elkaar door het programma
- › Bij het programma worden meerdere aanpakken onderzocht en gemonitord, en de resultaten worden landelijk beschikbaar gemaakt.
- › Programma biedt gemeenten directe hulp bij de planvorming en de uitvoer, en biedt een overzicht en de samenhang van lopende nationale en regionale initiatieven.
- › Het programma produceert nationale energiearmoede rapportages, met additionele regionale en lokale inzichten voor deelnemende gemeenten en provincies
- › Leren binnen de regio, binnen Nederland, en van EU experts

› **DANK VOOR UW AANDACHT**

Koen Straver, koen.straver@tno.nl

www.tno.nl [Hoe voorkomen we energiearmoede? | TNO](#)

www.energy.nl [Feiten over energiearmoede in Nederland | Energy](#)