



**DRAAGVLAK VOOR EEN PERSOONLIJK  
EMISSIEHANDELSSYSTEEM  
DUIDING VAN EEN VERKENNEND ONDERZOEK | IR. J. GERDES**



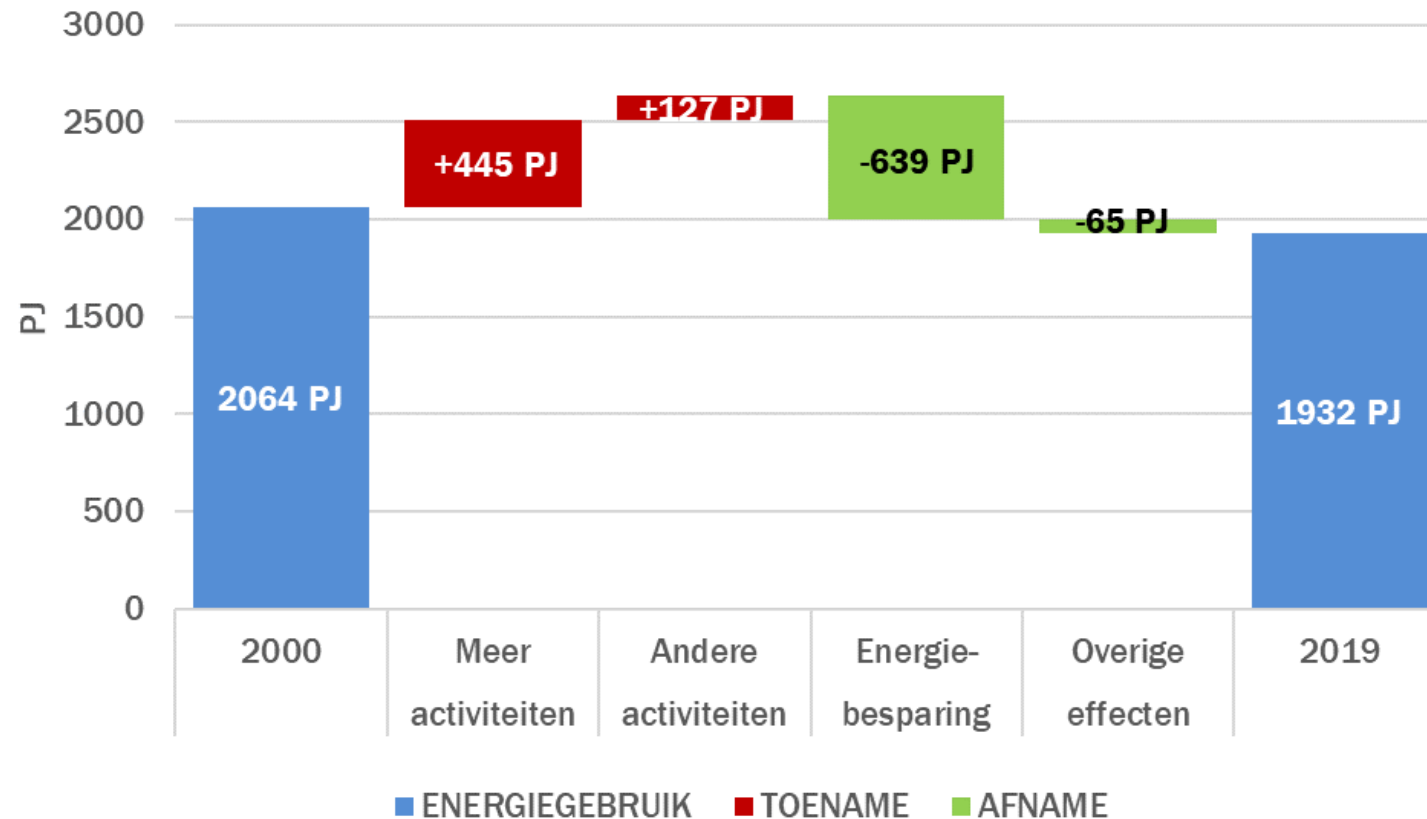
## › INHOUD

# DRAAGVLAK VOOR EEN PERSOONLIJK EMISSIEHANDELSSTEEM

01. HET ENERGIESYSTEEM ALS STARTPUNT
02. KEUZE VOOR HET ONDERZOCHE SYSTEEM
03. OPZET VAN HET ONDERZOCHE SYSTEEM
04. OPZET VRAGENLIJST
05. RESULTATEN DRAAGVLAKONDERZOEK
06. DUIDING RESULTATEN

# › HET ENERGIESYSTEEM ALS STARTPUNT

## VERBRUIK EINDVERBRUIKSSECTOREN VRIJWEL CONSTANT



- › Activiteiten hadden verbruiksverhogend effect
- › Energiebesparing (efficiëntie) heeft groei energieverbruik gecompenseerd
- › Verbruik moet CO<sub>2</sub>-vrij worden ingevuld
- › Bezwaren tegen allerlei CO<sub>2</sub>-vrije opties
- › Aanvullende optie voor verbruiksvermindering: verandering omvang en soort activiteiten – betekent gedragsverandering

# › KEUZE VOOR HET ONDERZOCHE SYSTEMEEM

## OPTIES VOOR LEEFSTIJLBELEID VOOR IEDEREEN

Vrijwillige gedragsverandering levert zeer waarschijnlijk niet voldoende op. Mogelijkheden waarbij iedereen meedoet zijn:

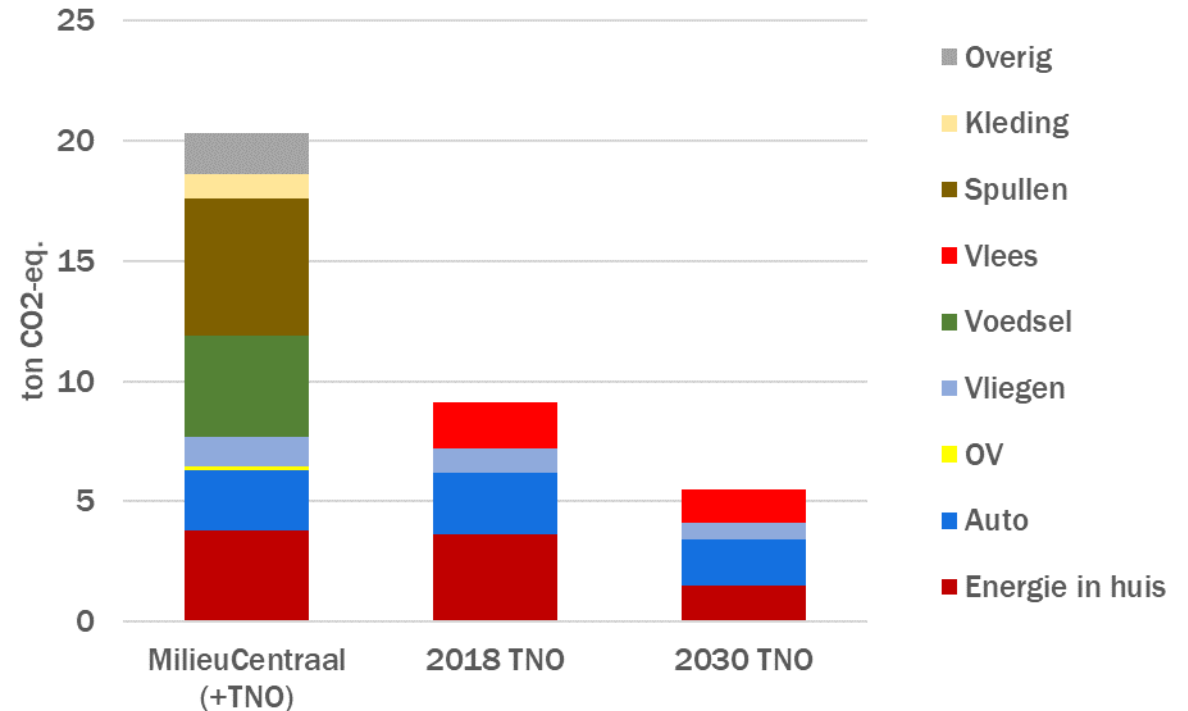
- › Verplichtingen en verboden
  - › Restrictief, geen keuzevrijheid
- › CO<sub>2</sub>-beprijzing
  - › Keuzevrijheid, effect onzeker
- › Persoonlijk emissiehandelssysteem met dalend plafond
  - › Keuzevrijheid, effect zeker



# OPZET ONDERZOCHT SYSTEEM PERSOONLIJKE EMISSIEHANDEL

## Kenmerken onderzocht systeem

- › Oorspronkelijk uitgangspunt: alle emissies aan personen toerekenen (door direct energieverbruik en indirect door producten en voedsel)
- › Uit praktische overwegingen: energie in huis, auto, vliegen, vlees
- › Totale jaarlijkse emissies passend bij emissiedoel worden verdeeld en gratis uitgekeerd aan alle huishoudens
- › Emissierechten zijn verhandelbaar
- › Impliciete aanname: volstaat voor een gemiddeld huishouden. Koopkrachteffecten niet voor elk type huishouden geanalyseerd.



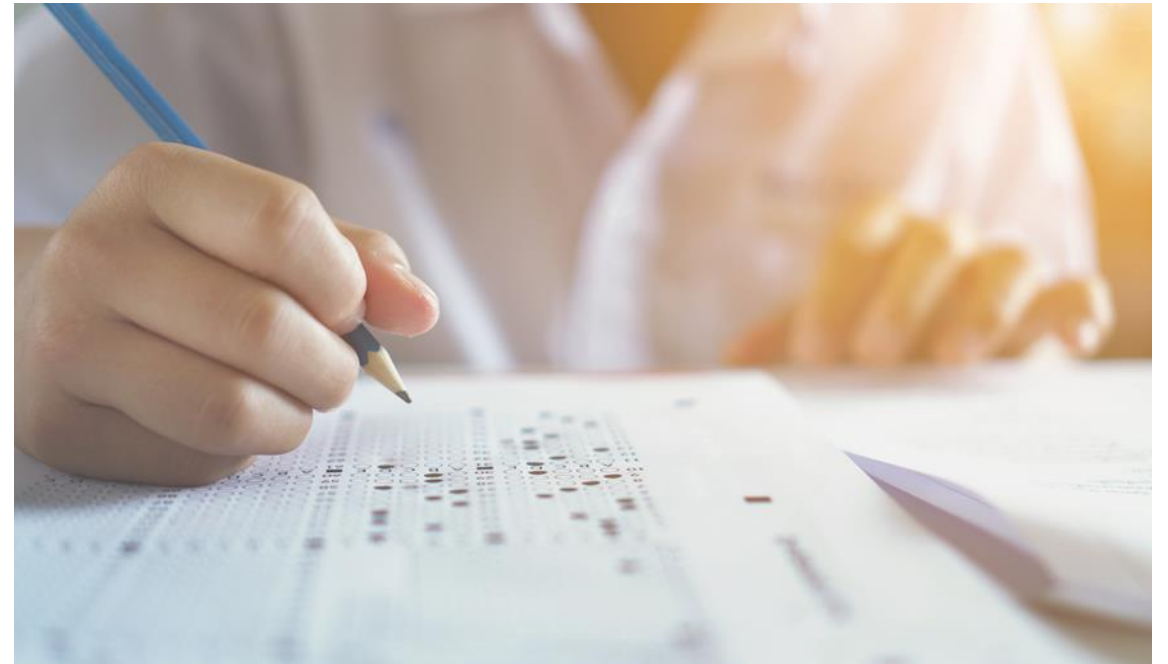
Dekking emissies in onderzocht systeem per gemiddeld huishouden van 2,2 personen

# › OPZET VRAGENLIJST

## VRAGEN AFGEWISSELD MET UITLEG

Vier onderdelen; meest gesloten en enkele open vragen

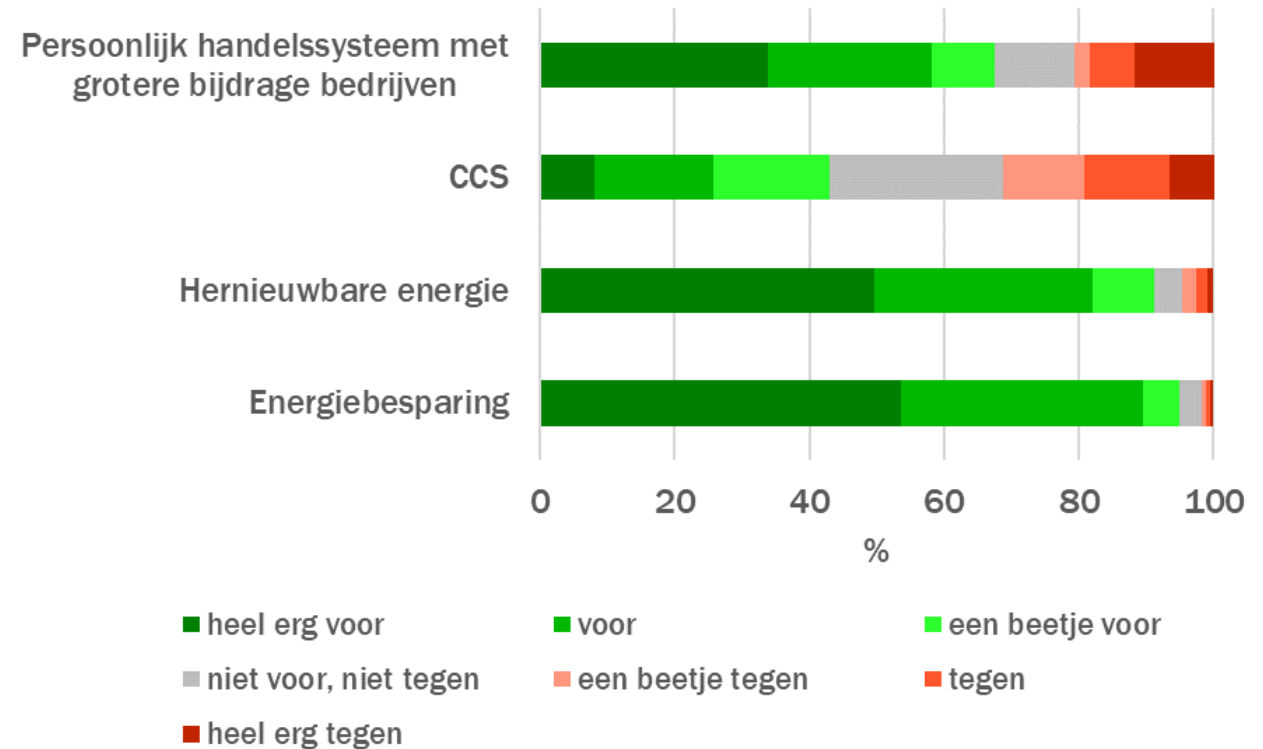
- › Houding ten opzichte van klimaat en klimaatbeleid
  - › De realiteit van klimaatverandering
  - › Oorzaken klimaatverandering
  - › Urgentie klimaatactie door individuen en beleid
- › Leefstijl
  - › Vervoersgedrag (auto en vliegen), vleesconsumptie
- › Aspecten handelssysteem
  - › Keuzevrijheid, wat er onder valt, extra voorwaarden
- › Draagvlak verschillende typen maatregelen



# › RESULTATEN DRAAGVLAKONDERZOEK

## DRAAGVLAK STERK AFHANKELIJK VAN VOORWAARDEN

- › Grote meerderheid overtuigd van klimaatverandering, dat die door de mens is veroorzaakt en van noodzaak actie overheid en individuen
- › Meer draagvlak bij hogere stedelijkheid en opleidingsniveau, geen significant effect inkomen
- › Voor oorspronkelijk voorstel 1/3 positief
- › Onder de voorwaarde dat bedrijven meer betalen voor broeikasgasemissies dan ze nu doen 2/3 positief
- › Draagvlak voor aangepast handelssysteem gemiddeld
- › Uit de open vragen
  - › Sommigen fel tegen
  - › Voorstanders zien nut van inzicht in emissies
  - › Zorgen over hoe het uitpakt in bepaalde situaties (lage inkomens, huurders, mensen die niet zonder auto kunnen)



# › **VOOR- EN NADELEN PERSOONLIJKE EMISSIEHANDEL**

## **UIT EIGEN OBSERVATIES EN UIT DE VRAGENLIJST**

### **Voordelen**

- › Zekerheid over halen emissiedoel
- › Keuzevrijheid bij bepalen hoe emissies te verminderen
- › Elkaar aanspreken op gedrag hoeft niet meer
- › Inzicht in eigen emissies

### **Nadelen**

- › Beschikbaarheid data productemissies
- › Aansluiting op bestaand emissiebeleid
- › Individueel rechtenbeheer
- › Mogelijk ongewenste effecten voor bepaalde groepen



## › **DUIDING RESULTATEN**

# **BETEKENIS VOOR BELEID DAT ALLE EMISSIES DEKT**

- › Grote invloed van ingeschatte eerlijkheid en effectiviteit op draagvlak sluit aan bij eerder onderzoek
- › Er zijn interessante varianten zoals een handelssysteem voor de aanbodkant bij gebouwen en wegtransport uit het Europees voorstel Fit for 55
- › Onder voorwaarden lijkt er voldoende draagvlak te zijn voor beleid dat alle emissies begrenst
- › Voor voldoende draagvlak is heldere uitleg voor elke variant vereist
- › Burgers betrekken bij besluitvorming hierover is aan te bevelen

# › **ACHTERLIGGENDE RAPPORTAGE** **RESULTATENRAPPORT EN DUIDING**

- › <https://energy.nl/publications/draagvlak-voor-een-gezamenlijk-emissiebudget-voor-consumenten/>
- › [Het rapport met een verslag van het onderzoek naar draagvlak voor een persoonlijk emissiehandelssysteem \(PDF\)](#)
- › [Een duiding van de resultaten van het onderzoek naar draagvlak voor een persoonlijk emissiehandelssysteem in breder perspectief \(PDF\)](#)







› **BEDANKT VOOR  
UW AANDACHT**

**TNO** innovation  
for life