



Ministerie van Economische Zaken
en Klimaat

Gedragskennis en klimaatbeleid

Over botsende logica's en hoe
daarmee om te gaan

Opinie: 'Kennis over gedrag is cruciaal voor effectief klimaatbeleid'

Gedragswetenschappers kunnen een veel grotere bijdrage leveren aan de aanpak tegen klimaatverandering, schrijft Reint Jan Renes. Daarvoor moeten ze veel meer aandacht besteden aan de psychologie achter klimaatgerelateerd gedrag.

Het Parool 14 april 2022, 09:41

Subsidiepot aanschaf nieuwe elektrische auto's (van 71 miljoen euro) nu al leeg

Onbegrip over campagne #geendruppelbenzine: 'Buiten elke realiteit'



'Overheid moet zich niet met mijn biefstukje bemoeien': meerderheid ziet vleestaks niet zitten, net als de Tweede Kamer

12-05-2022 12:47 | Auteur: [Wies van der Heyden](#)

'Consument wil wel veranderen, maar wacht op politiek en bedrijven'

Duurzaam gedrag is de sleutel tot een beter klimaat

Afgelopen maand ontving hoogleraar Linda Steg de Stevinpremie voor haar pionierswerk in de omgevingspsychologie. Daarmee zoekt ze een antwoord op de vraag hoe duurzaam gedrag kan worden beïnvloed. De coronacrisis biedt nieuwe aanknopingspunten.

Vanaf 2026 hybride warmtepomp of variant verplicht bij vervanging cv-ketel

Pinksterdrukte op de weg: files door terugkerend vakantieverkeer en dagjesmensen

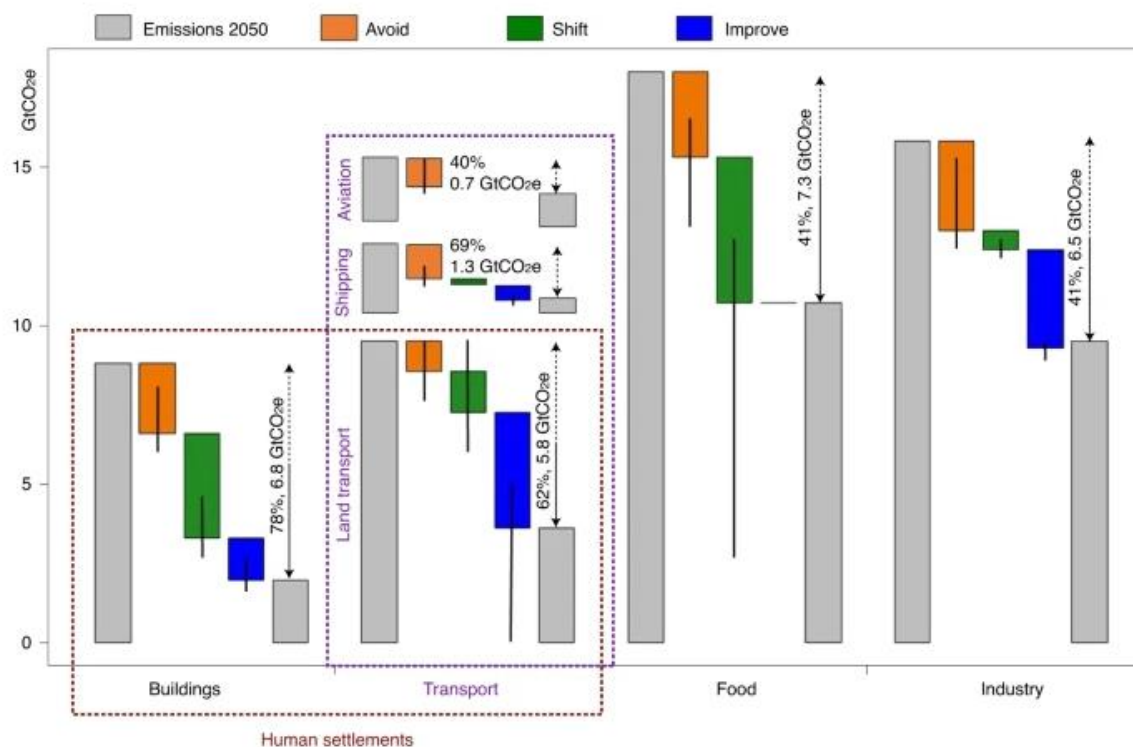
Gasverbruik dit jaar flink gedaald in Nederland

Het gasverbruik in Nederland is fors gedaald in de eerste vijf maanden van dit jaar. Door een relatief warme winter en de hoge gasprijzen werd 25 tot 33 procent minder gas gebruikt dan in voorgaande jaren.

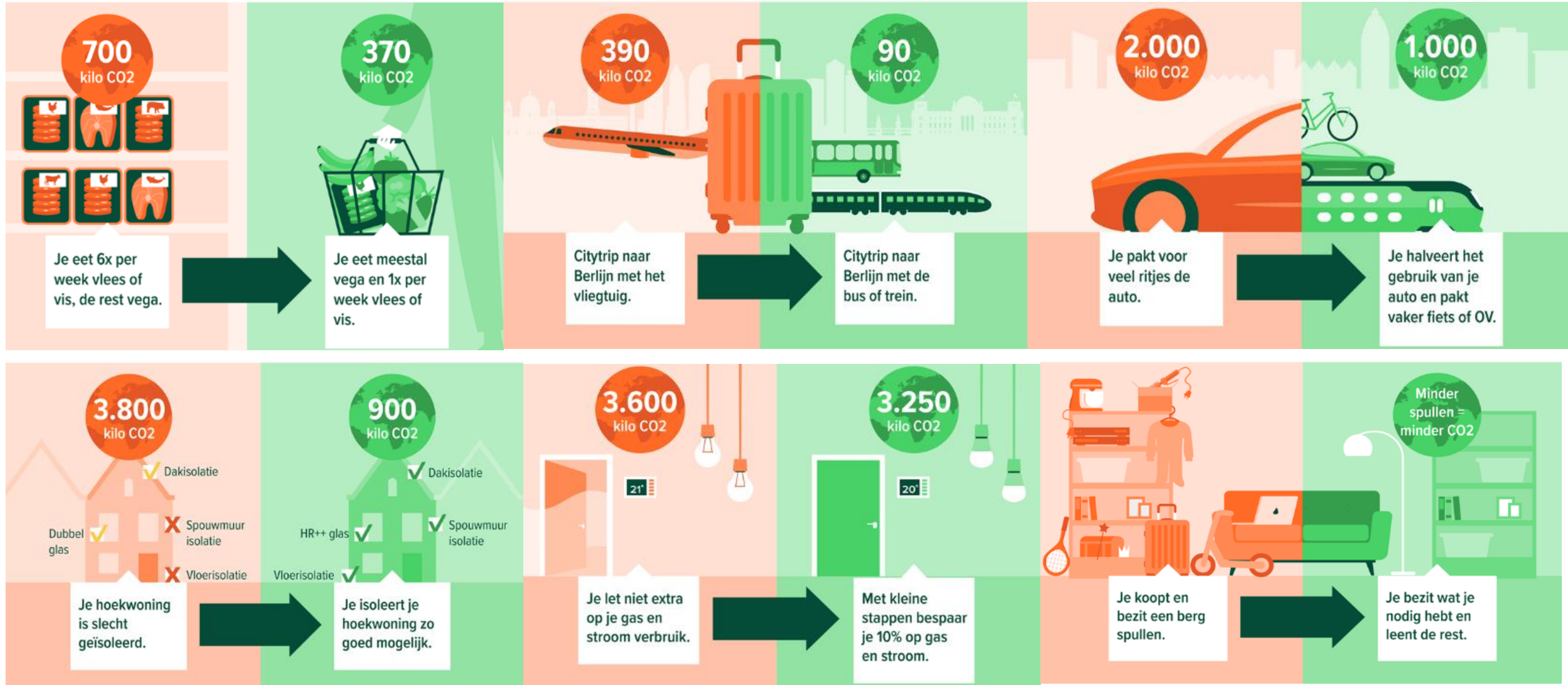


Duurzaam gedrag is overall (en hard nodig)

Fig. 1: Mitigation potentials in end-use sector classified in ASI options.



Bron: Creutzig, F., Niamir, L., Bai, X. *et al.* Demand-side solutions to climate change mitigation consistent with high levels of well-being. *Nat. Clim. Chang.* **12**, 36–46 (2022). <https://doi.org/10.1038/s41558-021-01219-y>





Van een klassieke instrumentenmix naar brain-based beleid

- > Veel beleid is gebaseerd op rationeel mensbeeld en 'klassieke' instrumenten: normeren, beprijzen en stimuleren.
- > De belangstelling voor brain-based beleid (behaviour-informed) beleid neemt toe.
- > **Waarom is het zo moeilijk om gedragsanalyse- en interventie te integreren in beleidsontwerp en politieke besluitvorming?**



Het kernprobleem van botsende logica's

WAT GEDRAGSANALYSE- EN INTERVENTIE VERONDERSTELT

- > Lineair (duidelijk begin- en eindpunt)
- > Duidelijk doel (van gedrag x naar gedrag y)
- > Vaste mechanismen met (relatief) voorspelbare dynamiek (bijv. bij gebrek aan motivatie voeg je motiverende prikkel toe)
- > Eén dimensie (gedrag)

HOE HET BELEIDSPROCES ER UIT ZIET

- > Cyclisch en non-lineair (continue aanpassing)
- > Geen consensus over doelen (bijv. wel of niet sturen op minder vlees?) + doel veranderlijk
- > Complexiteit en onvoorspelbaarheid, multi-actor
- > Meerdere dimensies (financieel, juridisch)



Voorbeeld: Minder vlees eten

WAT HEB JE NODIG VOOR GEDRAGSANALYSE + INTERVENTIE

- Duidelijke huidige situatie vs. gewenste situatie
- Doel (doelgroep x eet x minder vlees in x tijd)
- Analyse belemmeringen en ontwerpen interventie

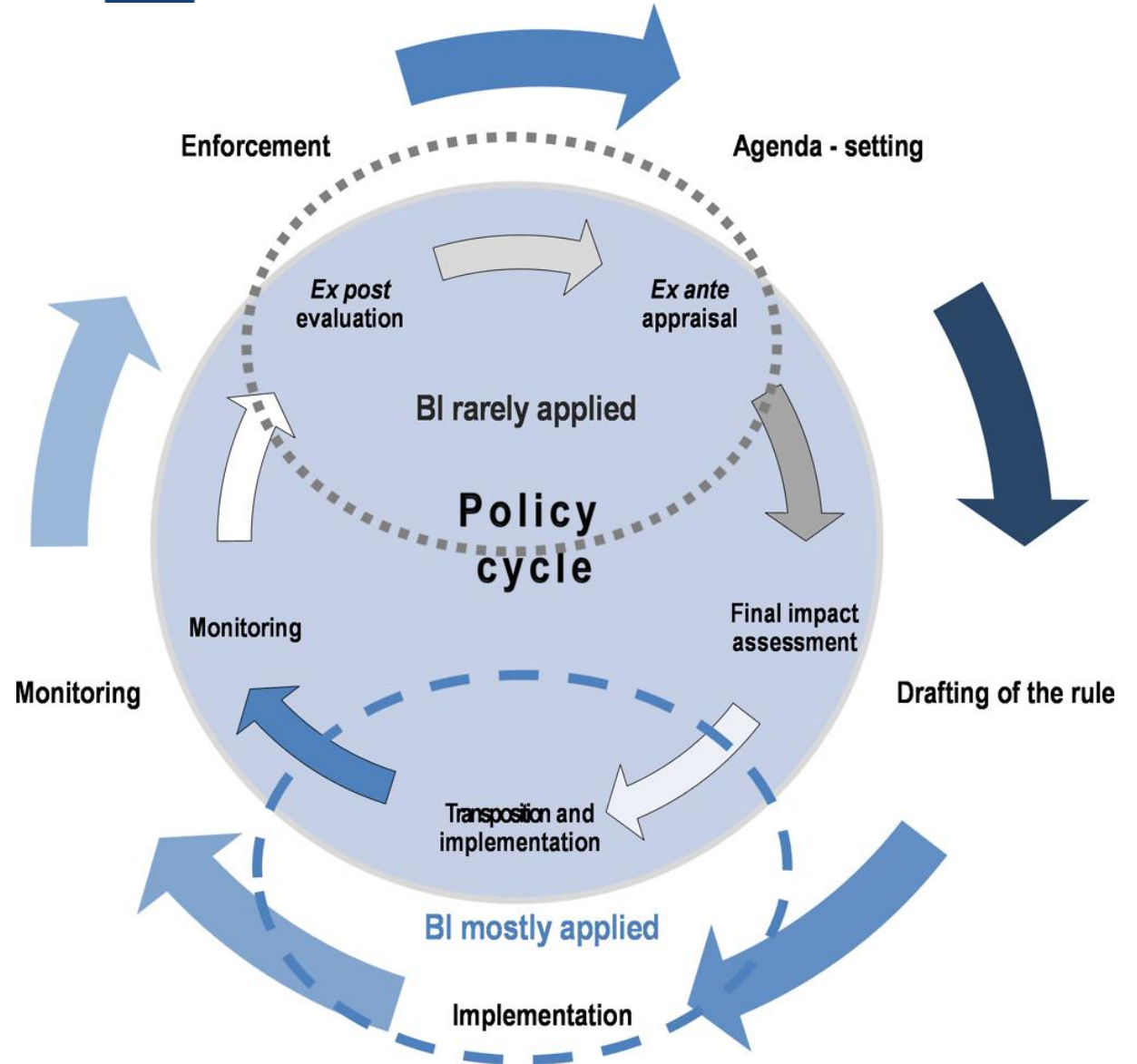
BELEIDSREALITEIT

- > Geen consensus over doel, wel algemene ambitie (minder dierlijke eiwitten)
- > Enorm veel verschillende contexten voor subgroepen in heel NL met eigen behoeften en voorkeuren
- > Beperkte rol overheid (waar ga je wel en niet over), afhankelijk van intermediairs – sommige interventies kun je niet realiseren



Het is dan ook niet gek dat gedragskennis vooral wordt toegepast in de implementatiefase van beleid.

Dan zijn doelen en instrumenten helder en gaat gedrag vaak over optimaliseren (hoe zorgen we dat meer mensen regeling X gebruiken)





Waar moeten we naar kijken om verschillende logica's bij elkaar te brengen?

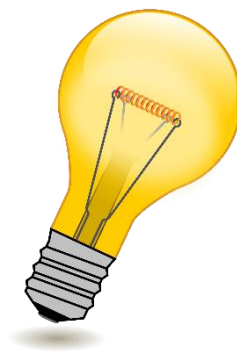
- > De juiste kennis op het juiste moment op de juiste plek.
- > Ruimte voor experimenteren en leren, en opschalen bij succes.
- > Gedrag toevoegen als dimensie van beleid (naast juridisch en economisch).



Hoe dan? Een paar richtingen verkend

- › Tooling om beleidsmakers te ondersteunen
- › Eigenstandige BIT-teams
- › Opleiden van beleidsmakers
- › Lerende en adaptieve beleidsprogramma's (bv. PAW)
- › *(nog te bezien: gedragskennis deel uit laten maken van Klimaatraad)*

Zou een 'sociaal' laboratorium voor duurzaam gedrag kunnen helpen?





Discussie: Wat zijn jullie ervaringen met het gebruiken van gedragskennis voor duurzaam gedrag?

- > Is de (mis)match tussen gedragskennis en beleid herkenbaar?
- > Wat werkte in welke context, en wat niet?
- > Tegen welke problemen ben je aangelopen?